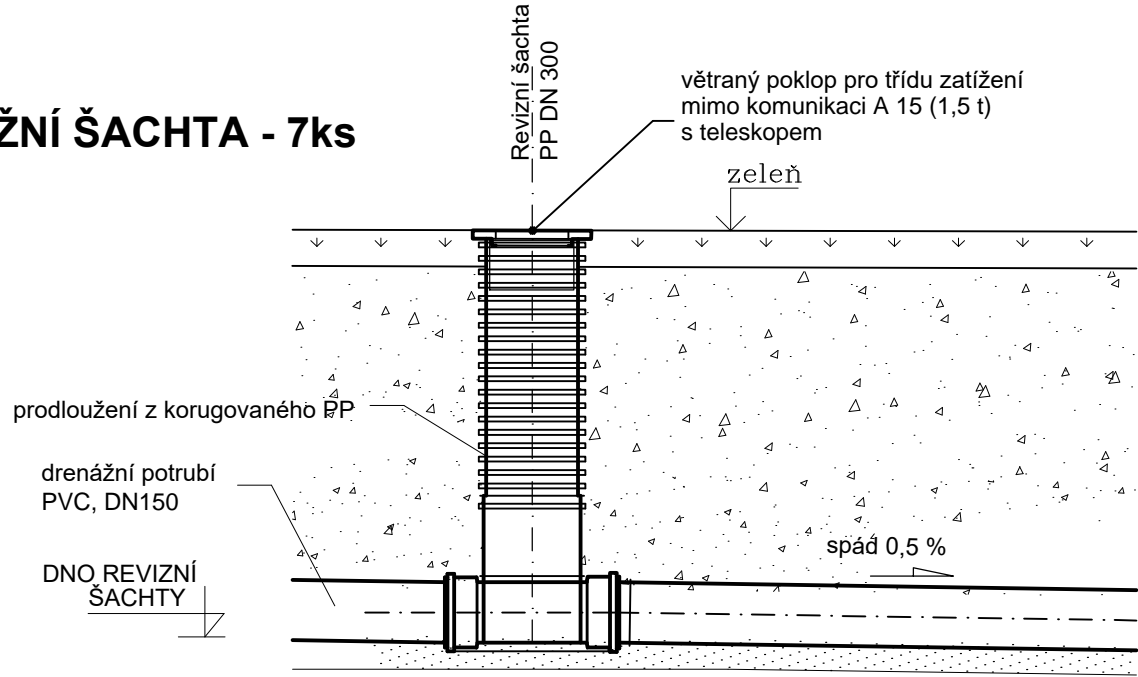
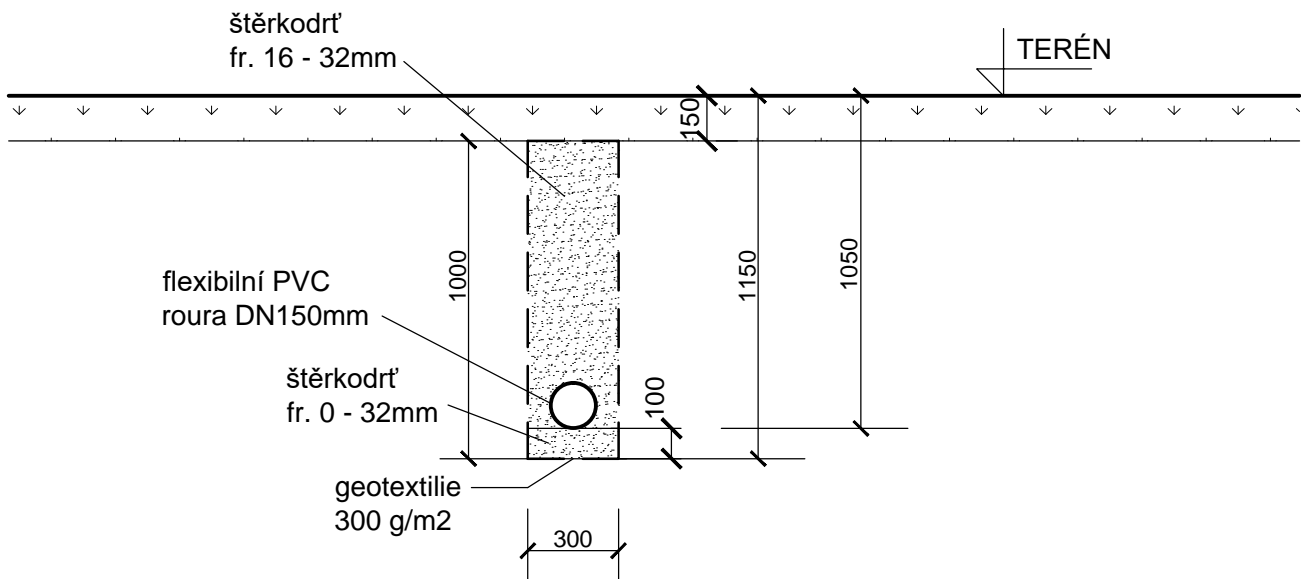


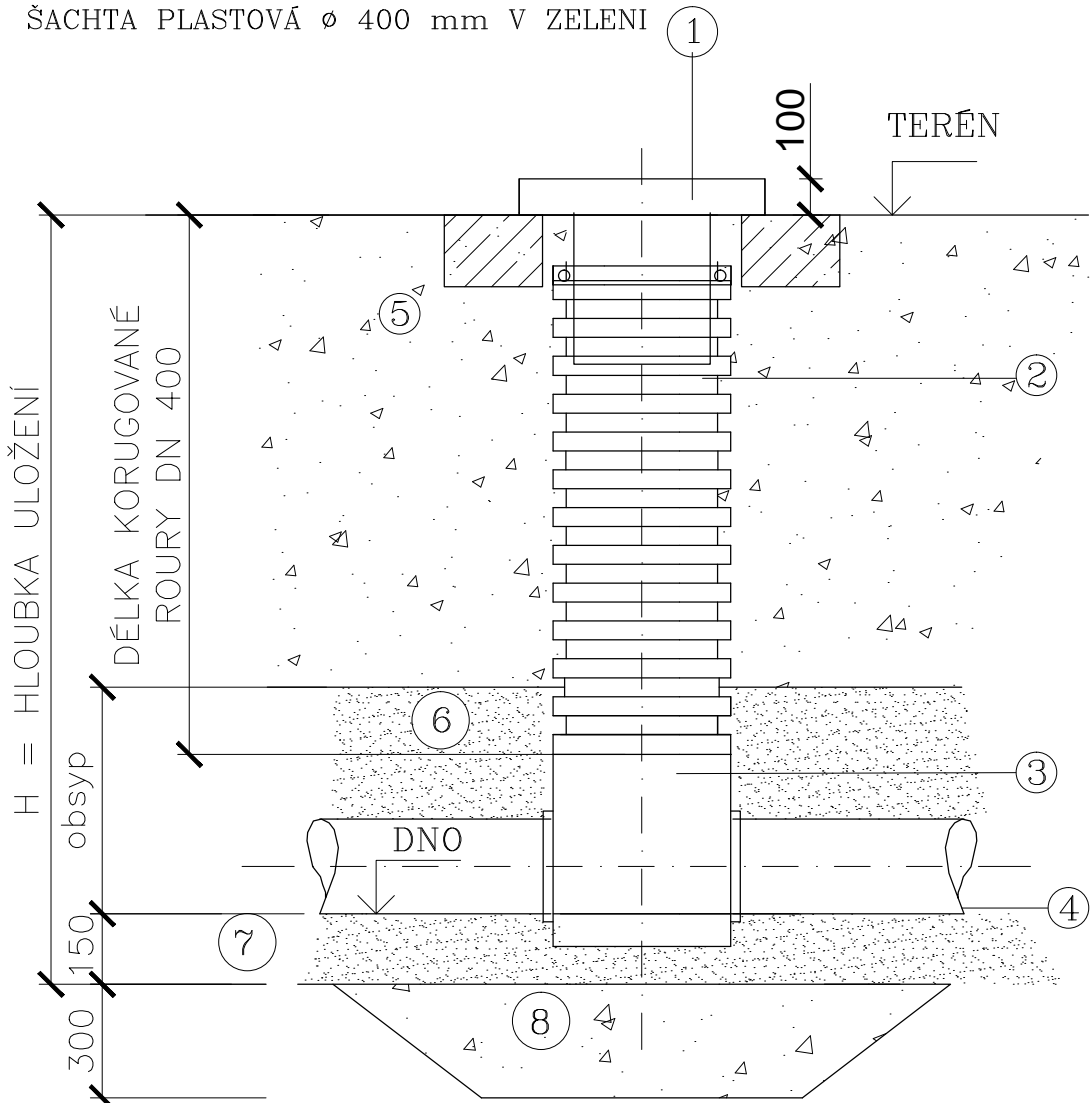
DRENÁŽNÍ ŠACHTA - 7ks



DRENÁŽ



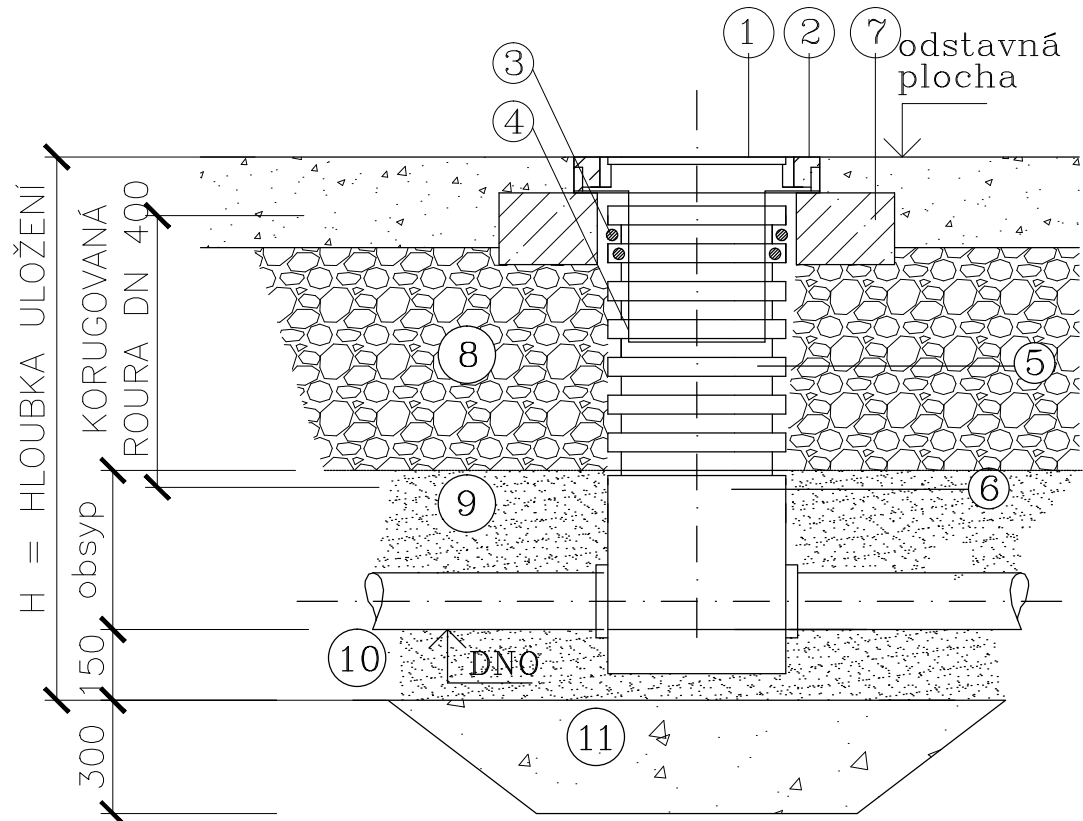
ŠACHTA PLASTOVÁ Ø 400 mm V ZELENÍ



LEGENDA

1. POKLOP BETONOVÝ NEVĚTRANÝ S TELESKOPEM, RÁMEM A KONUSEM TŘ.A15
2. KORUGOVANÁ ROURA PRŮMĚR 400mm
3. PE ŠACHTOVÉ DNO
4. KANALIZAČNÍ POTRUBÍ DN250
5. HUTNĚNÝ ZÁSYR VÝKOPKEM
6. OBSYP KANAL. POTRUBÍ 300 mm NAD VRCHOL POTRUBÍ
7. PÍSKOVÝ PODSYP 150 mm
8. KAMENIVO FRAKCE 0-63 mm TL. 300 mm

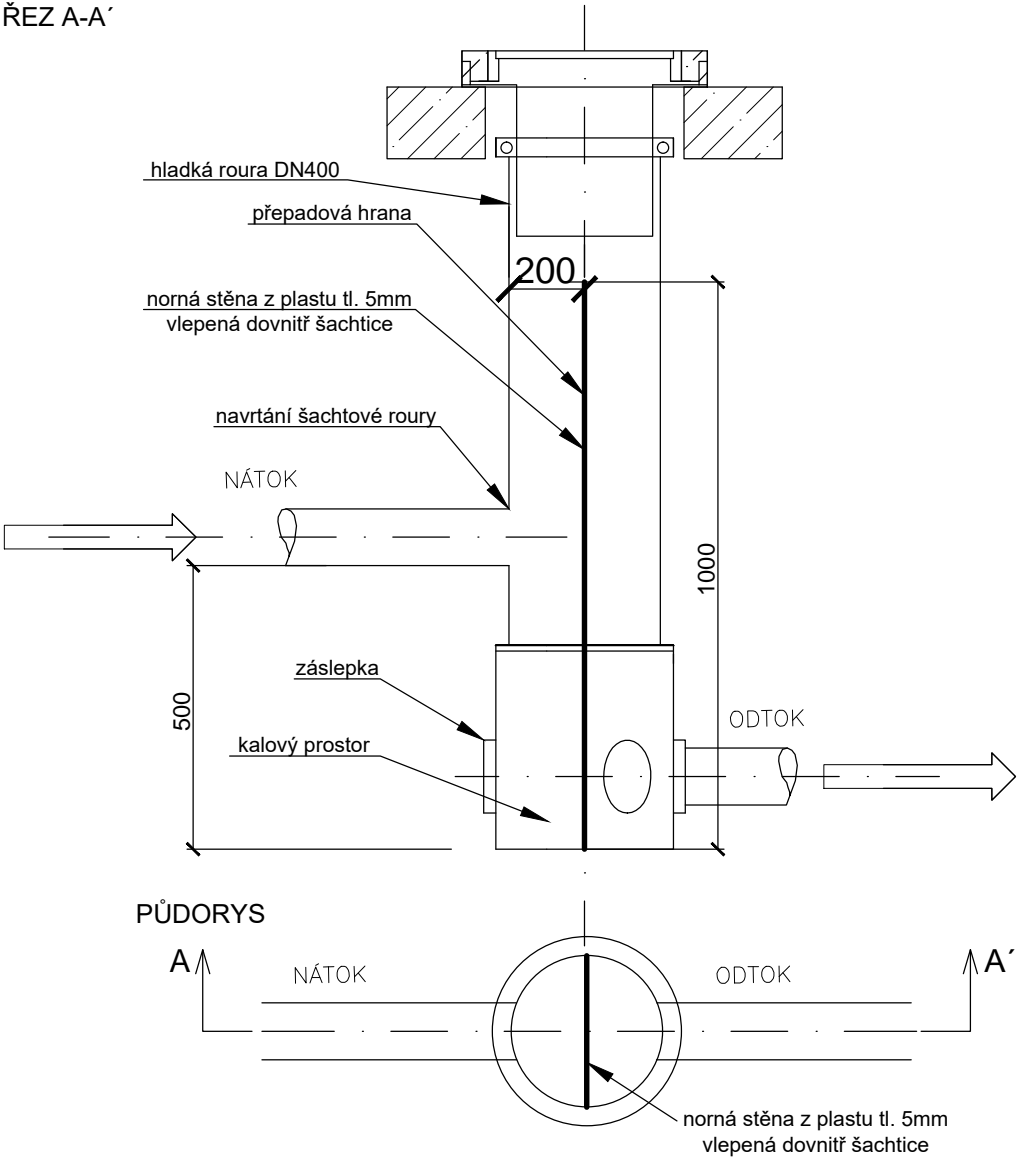
ŠACHTA PLASTOVÁ Ø 400 mm V KOMUNIKACI



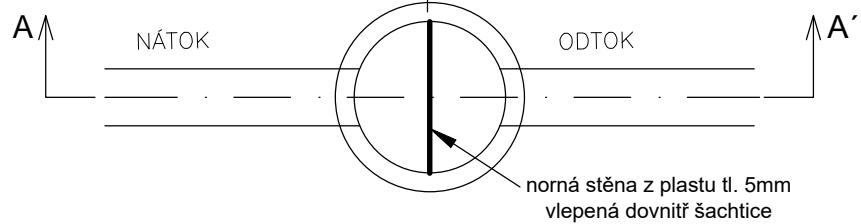
LEGENDA

1. POKLOP LITINOVÝ TŘ. D400 PRŮMĚR 400 mm NEVĚTRANÝ
2. RÁM POKLOPU
3. TĚSNĚNÍ
4. TELESKOPICKÝ ADAPTÉR PRO POKLOP
5. KORUGOVANÁ ROURA PRŮMĚR 400 mm
6. PE ŠACHTOVÉ DNO
7. BETONOVÝ ROZNÁŠECÍ PRSTENEC
8. ZÁSYR DRCENÝM KAMENIVEM
9. OBSYP KANAL. POTRUBÍ 300 mm NAD VRCHOL POTRUBÍ
10. PODKLADNÍ LOŽE 150 mm
11. KAMENIVO FRAKCE 0-63 mm TL. 300 mm

ČISTÍCÍ ŠACHTA DN400 (ŠC1-2)  
ŘEZ A-A'



PŮDORYS



ZODP.PROJEKTANT	VYPRACOVAL	K.Ú	PARÉ Č.:	RAZÍTKO:	
Ing.Bc. ROMAN FILDÁN	Ing.Bc. ROMAN FILDÁN	ZÁBŘEH NAD ODROU			
KRAJ: Moravskoslezský kraj		MÍSTO: ul. U Hrubků, Ostrava			
INVESTOR: Městský obvod Ostrava - Jih, Horní 791/3, 700 30 Ostrava-Hrabůvka					
AKCE:					
Rekonstrukce hřiště na ul. Dolní, Ostrava-Zábřeh - areál V Zálomu					
OBJEKT:  SO 301 ODVODNĚNÍ				FORMÁT:	800/297mm
				DATUM:	01/2022
				ÚČEL:	DPS
OBSAH:  VZOROVÉ ŘEZY					VÝKRES: D1.1.2.b.1